





FLORIM GALLERY
FIORANO MODENESE

LUIGI ROMANELLI



Nel 2011 Florim, azienda leader nella produzione di piastrelle in gres porcellanato, ha iniziato la demolizione dei vecchi capannoni con l'intento di procedere con un programma di ristrutturazione atto a realizzare nuovi spazi espositivi. L'architetto Luigi Romanelli, progettista dell'opera, ha definito il concept come un'architettura "semplice", una grossa "scatola" foderata con pannelli coibentati e avvolta da una griglia in lamiera metallica. La "scatola" è composta da tre macro blocchi separati fra loro da opportuni giunti sismici e di dilatazione. Le dimensioni globali in pianta sono di circa 140 per 37 m e la maglia dei pilastri principali è quadrata (7,2 m

per ciascun lato per un'altezza del fabbricato di circa 9 metri). L'involucro esterno ospita, nella sua intercapedine strutturale, un impianto d'illuminazione per garantire effetti scenografici in grado di virare la colorazione delle superfici. L'interno è composto da otto grandi aree di circa 500 mq, dislocate quattro per ogni piano e destinate in parte ad ospitare i prodotti e le soluzioni dei singoli marchi del Gruppo e in parte a zona accoglienza. Le sale convergono in un lungo corridoio nel quale si snodano cinque scale di collegamento. Il fulcro dell'edificio è la zona centrale a doppia altezza destinata agli eventi organizzati durante l'arco dell'anno. Essa è collegata alla

palazzina uffici esistente e si affaccia su due grandi patii vetrati che donano illuminazione e respiro all'ambiente.

Lo showroom è stato realizzato in soli quattro mesi impiegando 1.200 t di acciaio, oltre a 8.800 mq di lamiera grecate. La struttura, completamente antisismica, è stata concepita con solai con orditura a scacchiera così da caricare ogni trave del telaio in modo costante e omogeneo.

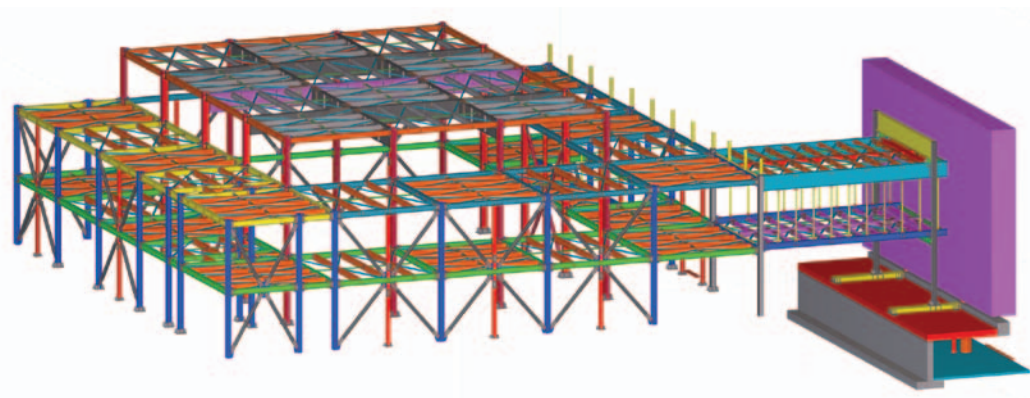
La stabilità dei telai in ogni piano è affidata al comportamento flessionale delle colonne HE, considerate incastrate alla base ed ai controventi di parete a croce di Sant'Andrea, costituiti da profili cavi di diametro 219,1 mm.

La controventatura di piano è invece realizzata con profili angolari L100x10; le travi principali, di luce pari a 7,2 m, sono costituite da profili HE incastrati sui pilastri mentre le secondarie da profili IPE, incernierati alle travi principali e posti ad interasse massimo di 1,8 m.

Le strutture in elevazione sono costituite da acciaio S275 zincato a caldo e verniciato ad eccezione dei profili tubolari che sono in acciaio S355.

Lo showroom sorge in una zona caratterizzata da sismicità medio-alta e il ricorso all'acciaio si è dimostrato una scelta vincente per rispondere ai requisiti di antisismicità previsti dalle normative.

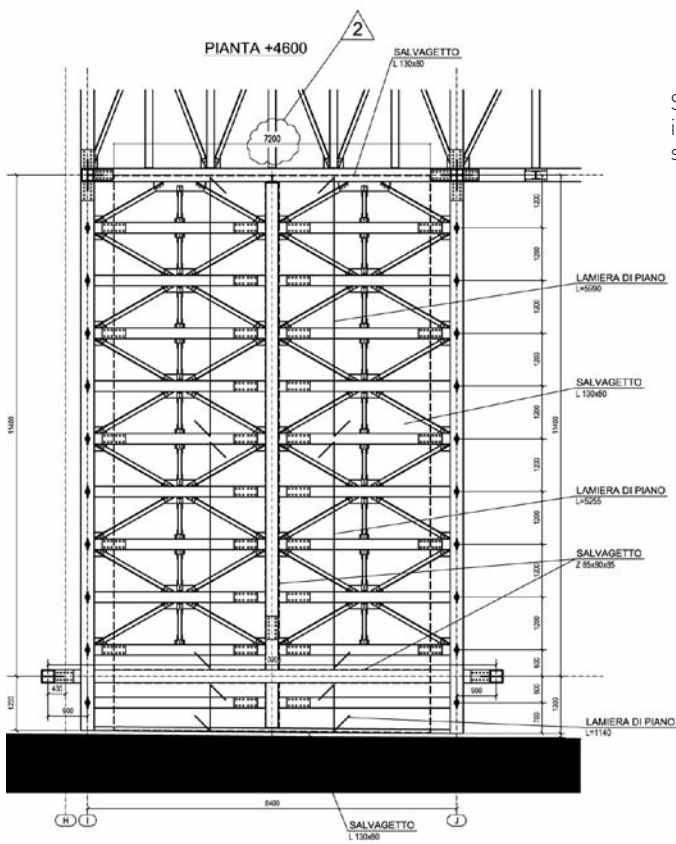
Federica Calò



Assonometria dello showroom e della passerella di collegamento con la palazzina uffici.



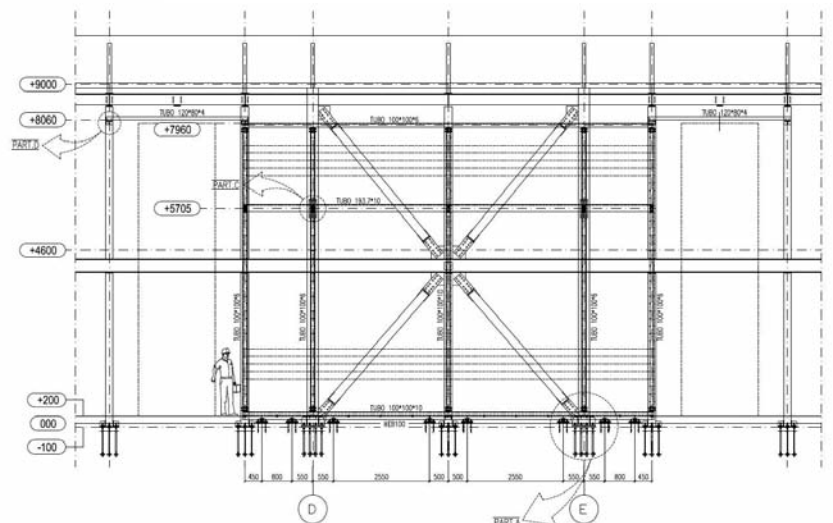
ph. Ocam



Strutture in acciaio
in fase di cantiere, pianta e
sezione di progetto.

FLORIM GALLERY
FIORANO MODENESE

Committente
Florim Ceramiche spa
Progetto architettonico
LRA Luigi Romanelli Architetto
Progetto strutturale
Sten Progetti srl
Costruttore metallico
Ocam srl





SOPRA, IN SENSO ORARIO

La zona centrale a doppia altezza destinata ad ospitare i più importanti eventi aziendali.

La sala "delle news" studiata come contenitore versatile ed adattabile alle diverse situazioni (eventi, esposizioni, mostre, accoglienza).

La passerella di collegamento con la struttura centrale dell'azienda.



ph. Paolo Lorenzi / Florim



